

Инициативные инвестиционные проекты для развития муниципальной экономики

Всероссийской ассоциации
развития местного самоуправления
в рамках оргкомитета конкурса
«Регионы – устойчивое развитие»



ВАРМСУ



**Регионы –
устойчивое развитие**

Общероссийский ежегодный конкурс.
Организационный комитет

Мазур Владимир Владимирович

Заместитель начальника
Управления Президента Российской Федерации
по внутренней политике

«...На сегодняшний день перед муниципалитетами стоят амбициозные задачи, в решение которых каждый из них осуществляет свой вклад.

Представители муниципального сообщества делают все, чтобы будущее наших детей было стабильным, комфортным и безопасным: по всей стране реализуются важные проекты по развитию инфраструктуры, чистой воде, медицине первичного звена и т. д.

Особое внимание нужно уделять развитию муниципальной экономики, необходимо обеспечить создание новых рабочих мест и условий для создания новых производств в муниципальных образованиях нашей страны».



Представители ВАРМСУ и Оргкомитета

Руководители совместной программы



Цецерский Иван Николаевич

Председатель Правления
Всероссийской ассоциации развития
местного самоуправления



Беличенко Анна Сергеевна

Председатель Организационного комитета
Ежегодной общественной премии
«Регионы – устойчивое развитие»



Дручек Сергей Васильевич

Первый заместитель Председателя Правления
Всероссийской ассоциации развития
местного самоуправления

Задачи программы

Формирование единого стандартизированного пакета документов для банков, госорганов и институтов развития



Проработка структуры кредитной сделки с господдержкой / госучастием



Работа с единым пакетом документов всех участников инвестиционного процесса в формате «единого окна»



Синхронизация получения заключений госорганов, институтов развития и банков

Алгоритм отбора и работы

по типовым инициативным инвестиционным проектам

Работа по подбору «типового» проекта для участия в Конкурсе «Регионы – устойчивое развитие»

- 1 Ознакомление с презентационным материалом «типового» проекта (презентация)
- 2 Выбор категории «типового» проекта: малый / средний / крупный (возможна консультация с кураторами типовых проектов)
- 3 Заполнение заявки по проекту с указанием категории «типового» проекта

Работа по проекту

- 1 Предоставление документов по Инициатору проекта
14 дней
 - 2 Проверка компании Инициатора проекта на стоп-факторы
Каждый четверг
 - 3 Предоставление документов по Проекту
45 дней
- »» Формирование стандартизированного пакета документов для направления в рабочие органы Конкурса для рассмотрения

Работа по «типовому» проекту

- 1 Предоставление документов по Инициатору проекта
14 дней
 - 2 Проверка компании Инициатора проекта на стоп-факторы
Каждый четверг
 - 3 Согласование и подписание форм документов по «типовому» проекту
14 дней
- »» Формирование стандартизированного пакета документов для направления в рабочие органы Конкурса для рассмотрения

- Более высокий уровень проработки документов по проекту

- Более лояльные индикативные условия финансирования проекта

- Прозрачная структура проверенных контрагентов

Экономия времени до 31 дня

Принципы совместной работы

ВАРМСУ, оргкомитета, ФОГВ, институтов развития

Оргкомитет работает по принципу «единого окна»



Финансовые механизмы

для реализации инициативных инвестиционных проектов

Проектное
финансирование
с господдержкой

Льготное кредитование

- Проекты: **от 10 млн Р.**
- Срок реализации проекта: **до 15 лет.**
- Доля собственных средств: **от 10 % от бюджета проекта.**
- Стоимость средств: **ключевая ставка + (1-3)%.**
- Залог: **от 40 % от суммы кредитования (с учетом оценочной стоимости).**
- Рассмотрение проектов: **до начала разработки ПСД.**
- Финансовые каникулы: **на период инвестфазы проекта.**

Формы поддержки

- Субсидирование процентных ставок по кредитам и лизингу.
- Гарантии Корпорации МСП, региональных гарантийных фондов, контргарантии «Сколково».
- Субсидирование экспортных операций и компенсации затрат по страхованию экспортных операций.
- Участие в капитале заемщика.
- Ассигнование по подведению инфраструктуры к границам объекта.
- Гранты.

Реализация
проекта с
господдержкой /
госучастием

Дополнительные продукты:

ПОПОЛНЕНИЕ ОБОРОТНЫХ СРЕДСТВ / ИСПОЛНЕНИЕ КОНТРАКТНЫХ ЛЬСТВ

- Сумма финансирования: **от 20 млн Р.**
- Процентная ставка: **ключевая ставка + (3-5) %.**
- Залог: **до 60% от суммы финансирования с учетом мер поддержки Корпорации МСП.**

БАНКОВСКИЕ ГАРАНТИИ

- Для исполнения обязательств по котнтрактам, в т. ч. по госконтрактам.

Преимущества для проектов,

которые участвуют в рассмотрении в рамках программы ВАРМСУ и Оргкомитета

Кураторское сопровождение инвестиционного проекта на всех стадиях структурирования и реализации



Возможность тиражирования успешных инвестиционных проектов в других субъектах РФ



Подбор программ федеральной поддержки для проекта



Работа по системе
**«Единого
института
развития»**



Рассмотрение заявки банком на ранней стадии проекта и рекомендации по его структурированию под льготные условия кредитования



Снятие излишних бюрократических барьеров при предоставлении государственной поддержки проекту



Рассмотрение проекта профильными экспертами для подбора оптимальных программ и форм реализации

Процедура подачи заявки по проекту:

заявку можно подать самостоятельно в ВАРМСУ, Оргкомитет или через ответственных лиц в органе исполнительной власти

- 1** Оформление и подача заявки на почту:
info@varmsu.ru
info@infra-konkurs.ru
- 2** Подготовка пакета документов по проекту (финансовые и юридические документы).
- 3** Прохождение входной экспертизы ВАРМСУ и Оргкомитета.
- 4** Подготовка второго пакета документов по проекту, включая форму по экологии.
- 5** Направление пакета документов внешнему эксперту (банк) и в органы исполнительной власти субъекта РФ.
- 6** Получение заключений от банка и органов исполнительной власти субъекта РФ. Направление документов членам экспертного совета, в институты развития и в ФОИВы.
- 7** Получение заключений от членов экспертного совета, институтов развития и ФОИвов.
- 8** Сбор полученных заключений и направление в попечительский совет Конкурса. Рассмотрение проектов попечительским советом Конкурса.
- 9** Подписание инвестиционного соглашения (между банком и Инициатором проекта, ВАРМСУ и/или субъектом РФ).
- 10** Реализация проекта в рамках инвестиционного соглашения (проектирование, строительство, эксплуатация, мониторинг).

Этапы реализации проекта

в рамках инвестиционного соглашения

1

ПРОЕКТИРОВАНИЕ, ПЛАНИРОВАНИЕ

- Разработка проектно-сметной документации.
- Подготовка документов (согласно заключениям банка, субъекта РФ и институтов развития).

3

СТРОИТЕЛЬСТВО ОБЪЕКТА

- Строительно-монтажные работы.
- Пуско-наладочные работы.
- Ввод объекта в эксплуатацию.
- Мониторинг выхода на производственные показатели.

2

ОРГАНИЗАЦИОННЫЙ ЭТАП

- Подписание договоров с контрагентом.
- Подписание кредитной документации.
- Начало работ по проекту.

4

ЗАКЛЮЧИТЕЛЬНЫЙ ЭТАП

- Эксплуатация
- Полное исполнение обязательств (перед банком, институтами развития, ВАРМСУ, субъектом / муниципалитетом РФ).

Проекты, которые могут участвовать в совместной программе ВАРМСУ и Оргкомитета

КРИТЕРИИ ОТБОРА



ГЕОГРАФИЯ

- Проект должен быть реализован на территории муниципального образования субъекта РФ.



ЮРИДИЧЕСКАЯ ФОРМА

- АО, ООО, МУП, ГУП, КФХ, ИП.



ЦЕЛЬ ПРОЕКТА

- Новое строительство.
- Реконструкция.
- Модернизация.
- Перепрофилирование.
- Расширение производства.



СТАДИИ ПРОЕКТА ДЛЯ ПРИЁМА ЗАЯВКИ

- Формирование исходно-разрешительной документации.
- На стадии разработки проектно-сметной документации (ПСД).
- Разработана ПСД (получено положительное заключение экспертизы).
- Начато строительство объекта.



ДОЛЯ СОБСТВЕННЫХ СРЕДСТВ (ОТ ОБЩЕГО БЮДЖЕТА ПРОЕКТА)

- Не менее 10 %.



ОТРАСЛЕВАЯ НАПРАВЛЕННОСТЬ ПРОЕКТОВ

- Все отрасли.

Часто задаваемые вопросы

инициаторами инвестиционных проектов

Что такое доля собственных средств?

Доля собственных средств может состоять:

- из денежных средств Заимодавца третьего лица (юридического или физического)
- из денежных средств на расчетном счету инициатора проекта
- из денежных средств заимодавца (юридического / физического лица)
- из ранее понесенных затрат по проекту (ИРД, ПСД, аванс по СМР, аванс по оборудованию, прочие).

Что делать, если у нас недостаточно залога?

В рамках проработки заявки Инициатор проекта может получить в качестве залоговой массы:

- Гарантию Корпорации МСП
- Гарантию регионального фонда
- Контрагарантию «Сколково»

Я боюсь тратить деньги на разработку ПСД без решения банка

Участие в отборе для вас – это:

- рассмотрение заявки на начальной стадии до момента разработки ПСД;
- получение заключений банка и субъекта РФ о возможности и целесообразности реализации проекта;
- сокращение рисков для Инициатора проекта, отсутствие затрат по проекту до момента получения заключений.

У меня нет поручителя

По программе конкурса поручителем выступает:

- компания-технический заказчик / генеральный подрядчик (на период строительства);
- конечные бенефициары и гарантийные инструменты (на период реализации проекта).

У меня не определён земельный участок, но есть бизнес-идея

Для Инициаторов проектов сформирована база форм государственной поддержки, действующая для проектов, реализация которых возможна в субъектах РФ. Вы можете:

- ознакомиться с базой на сайте;
- написать письмо на info@infra-konkurs.ru

Есть ли сопровождение после ввода объекта в эксплуатацию?

Работа с Инициаторами проекта на всех этапах с момента подачи и рассмотрения заявки до исполнения всех условий инвестиционного соглашения (до выхода на производственные показатели и исполнения финансовых обязательств).

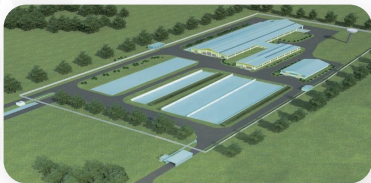
Какие проекты выбираются по итогам рассмотрения?

Реализуются проекты, которые соответствуют требованиям банка и программам господдержки.

Наименование инициативных инвестиционных проектов

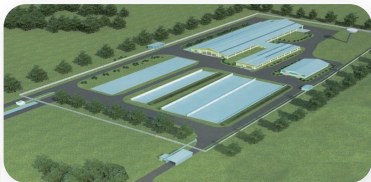
	ОТРАСЛЬ	ПРИМЕНЕНИЕ	СТР.
Создание животноводческого комплекса молочного направления	АПК	Малый, средний, крупный	15
Создание фермерского хозяйства по выращиванию топинамбура	АПК	Микро, малый, средний	16
Создание интенсивных плодовых садов	АПК	Микро, малый, средний	17
Создание ягодных фермерских хозяйств	АПК	Микро, малый, средний	18
Создание хозяйств по выращиванию товарной рыбы	АПК	Микро, малый, средний	19
Тепличные комплексы	АПК	Малый, средний, крупный	20
Создание питомников посадочного материала	АПК	Микро, малый, средний	21
Птицефабрика	АПК	Малый, средний, крупный	22
Дома эконом «BarnHause»	ЖК, промышленность	Микро, малый, средний, крупный	23
Коттеджные поселки	ЖКХ	Малый, средний, крупный	24
Перерабатывающие заводы (ТКО)	ЖКХ	Малый, средний, крупный	25
Техно/пром парки	инфраструктура	Малый, средний, крупный	26
Бизнес-центр муниципального уровня	инфраструктура	Микро, малый, средний	27
Овоще-фруктохранилища	логистика	Малый, средний, крупный	28
Оптово-распределительные центры	логистика	Малый, средний, крупный	29
Создание зернохранилищ	логистика	Микро, малый, средний, крупный	30
Реабилитационные центры для спортсменов и инвалидов	медицина	Малый, средний, крупный	31
Создание производства кормов для домашних животных	перерабатывающие производства	Микро, малый, средний	32

Создание производства по переработке фруктов и овощей	пищевая промышленность	Микро, малый, средний	33
Создание цеха по производству мебели	промышленность	Малый, средний, крупный	34
Ледовые арены	спорт	Малый, средний, крупный	35
Парки развлечений в жилых районах городов	сфера услуг	Микро, малый, средний	36
Точки розничной торговли	торговля	Микро, малый, средний	37
Муниципальные рынки	торговля	Микро, малый, средний, крупный	38
Глемпинг отели	туризм	Микро, малый	39
Создание ЦОД	цифровизация	Микро, малый, средний, крупный	40
Создание пунктов придорожного сервиса (АГЗС)	энергетика	Малый, средний, крупный	41
Создание малых солнечных электростанций	энергетика	Малый, средний, крупный	42
Создание малых ветряных электростанций	энергетика	Малый, средний, крупный	43
Создание малых ТЭЦ, котельных	энергетика	Микро, малый, средний, крупный	44
Создание малых ГЭС	энергетика	Малый, средний, крупный	44
Создание предприятий переработки пластика	экология	Микро, малый, средний	45
Фабрика переработки отходов птицеводства в биоудобрения	экология	Малый, средний, крупный	46
«Энергоэффективность, цифровизация, экология»	с/х, промышленность, строительство	Микро, малый, средний, крупный	47
Завод по производству древесных топливных гранул (пеллет)	экология	Малый, средний, крупный	48
«Ситипорты» освещение и цифровизация	цифровизация	Микро, малый, средний	49



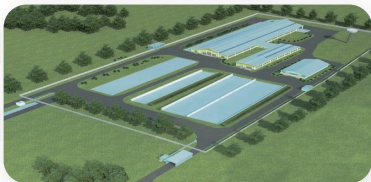
НЕБОЛЬШАЯ МОЛОЧНАЯ ФЕРМА С РОБОТАМИ

Мощность объекта: **на 120 голов**
Окупаемость: **13,3 лет**
Бюджет проекта, Р: **206 116 000**
Собственные средства (27 %), Р: **55 030 000**
Средства банка (73 %), Р: **151 086 000**
Виды готовой продукции*: **Сырое молоко**
Объем готовой продукции / год**: **1 242 тонны молока**



НЕБОЛЬШАЯ МОЛОЧНАЯ ФЕРМА

Мощность объекта: **на 150 голов**
Окупаемость: **7,3 года**
Бюджет проекта, Р: **132 364 000**
Собственные средства (24 %), Р: **32 013 000**
Средства банка (76 %), Р: **100 350 000**
Виды готовой продукции*: **Сырое молоко**
Объем готовой продукции / год**: **1 237 тонн сырого молока**



СРЕДНЯЯ МОЛОЧНАЯ ФЕРМА

Мощность объекта: **на 300 голов**
Окупаемость: **6,2 года**
Бюджет проекта, Р: **265 830 000**
Собственные средства (23,56 %), Р: **62 625 000**
Средства банка (76,44 %), Р: **203 205 000**
Виды готовой продукции*: **Сырое молоко**
Объем готовой продукции / год**: **3 104,4 тонны сырого молока**

Здесь и далее:

Срок
рассмотрения
заявки: **3,5
месяца**

Господдержка:
**гарантия МСП,
субсидирование
ставок и др.**

* Производимой
в рамках проекта.

** После выхода проекта
на окупаемость.



ФЕРМА ПО ВЫРАЩИВАНИЮ ТОПИНАМБУРА

Мощность объекта: **10 000 – 25 000 тонн топинамбура**
Окупаемость: **1,5-2 года**
Бюджет проекта, Р: **50 000 000**
Собственные средства (20 %), Р: **10 000 000**
Средства банка (80 %), Р: **40 000 000**
Виды готовой продукции*: **Топинамбур, топинамбурный сок**
Объем готовой продукции / год**: **3000 тонн сока, 10 000 - 15 000 тонн промышленного топинамбура**



ПРЕДПРИЯТИЕ ПО ПЕРЕРАБОТКЕ ТОПИНАМБУРА

Мощность объекта: **40 000 – 60 000 тонн топинамбура**
Окупаемость: **2-2,5 года**
Бюджет проекта, Р: **140 000 000**
Собственные средства (20 %), Р: **28 000 000**
Средства банка (80 %), Р: **112 000 000**
Виды готовой продукции*: **Фруктозно-глюкозный сироп, функциональные волокна, мука топинамбура**
Объем готовой продукции / год**: **7200 тонн ФГС, 5500 тонн муки**



ЗАВОД ПО ВЫРАЩИВАНИЮ И ПЕРЕРАБОТКЕ ТОПИНАМБУРА

Мощность объекта: **60 000 – 80 000 тонн топинамбура**
Окупаемость: **3-4 года**
Бюджет проекта, Р: **350 000 000**
Собственные средства (20 %), Р: **50 000 000**
Средства банка (80 %), Р: **250 000 000**
Виды готовой продукции*: **Фруктозно-глюкозный сироп, функциональные волокна, мука топинамбура, топинамбур**
Объем готовой продукции / год**: **10 000 тонн ФГС, 7500 тонн муки, 30 000 тонн промышленного топинамбура**



ПЛОДОВЫЙ САД 1 ГЕКТАР

Мощность объекта:	60 тонн/га
Окупаемость:	5 лет
Бюджет проекта, Р:	6 000 000
Собственные средства (10%), Р:	600 000
Средства банка (90%), Р:	5 400 000
Виды готовой продукции*:	Плоды фруктовые (яблоки)
Объем готовой продукции / год**:	60 тонн



ПЛОДОВЫЙ САД 10 ГЕКТАРОВ

Мощность объекта:	60 тонн/га
Окупаемость:	5 лет
Бюджет проекта, Р:	47 000 000
Собственные средства (10%), Р:	4 700 000
Средства банка (90%), Р:	42 300 000
Виды готовой продукции*:	Плоды фруктовые (яблоки)
Объем готовой продукции / год**:	600 тонн



ПЛОДОВЫЙ САД 100 ГЕКТАРОВ

Мощность объекта:	60 тонн/га
Окупаемость:	5 лет
Бюджет проекта, Р:	470 000 000
Собственные средства (10%), Р:	47 000 000
Средства банка (90%), Р:	423 000 000
Виды готовой продукции*:	Плоды фруктовые (яблоки)
Объем готовой продукции / год**:	6 000 тонн



ПЛАНТАЦИЯ 1 ГЕКТАР

Мощность объекта:	30 тонн/га
Окупаемость:	2 года
Бюджет проекта, Р:	3 500 000
Собственные средства (10 %), Р:	350 000
Средства банка (90 %), Р:	3 150 000
Виды готовой продукции*:	Плоды ягоды (клубника)
Объем готовой продукции / год**:	30 тонн



ПЛАНТАЦИЯ 10 ГЕКТАРОВ

Мощность объекта:	30 тонн/га
Окупаемость:	2 года
Бюджет проекта, Р:	18 000 000
Собственные средства (10 %), Р:	1 800 000
Средства банка (90 %), Р:	16 200 000
Виды готовой продукции*:	Плоды ягоды (клубника)
Объем готовой продукции / год**:	300 тонн



ПЛАНТАЦИЯ 100 ГЕКТАРОВ

Мощность объекта:	30 тонн/га
Окупаемость:	2 года
Бюджет проекта, Р:	180 000 000
Собственные средства (10 %), Р:	18 000 000
Средства банка (90 %), Р:	162 000 000
Виды готовой продукции*:	Плоды ягоды (клубника)
Объем готовой продукции / год**:	3 000 тонн



РЫБНАЯ ФЕРМА МОЩНОСТЬЮ ДО 10 ТОНН В ГОД

Мощность объекта: **10 тонн/год**
Окупаемость: **5 лет**
Бюджет проекта, Р: **25 000 000**
Собственные средства (20%), Р: **5 000 000**
Средства банка (80%), Р: **20 000 000**
Виды готовой продукции*: **Сом, форель, осетровые**
Объем готовой продукции / год**: **10 тонн**



РЫБНАЯ ФЕРМА МОЩНОСТЬЮ ДО 100 ТОНН В ГОД

Мощность объекта: **100 тонн/год**
Окупаемость: **6 лет**
Бюджет проекта, Р: **200 000 000**
Собственные средства (20%), Р: **40 000 000**
Средства банка (80%), Р: **160 000 000**
Виды готовой продукции*: **Сом, форель, осетровые**
Объем готовой продукции / год**: **100 тонн**



РЫБОВОДЧЕСКИЙ КОМПЛЕКС

Мощность объекта: **300 тонн/га**
Окупаемость: **8 лет**
Бюджет проекта, Р: **500 000 000**
Собственные средства (20%), Р: **100 000 000**
Средства банка (80%), Р: **400 000 000**
Виды готовой продукции*: **Сом, форель, осетровые**
Объем готовой продукции / год**: **300 тонн**



ХОЗЯЙСТВО ПО ВЫРАЩИВАНИЮ ЯГОД

Мощность объекта:	240 тонн
Окупаемость:	3,5 года
Бюджет проекта, Р:	90 000 000
Собственные средства (20 %), Р:	18 000 000
Средства банка (80 %), Р:	72 000 000
Виды готовой продукции*:	Ягоды малины, голубики, ежевики и др.
Объем готовой продукции / год**:	240 тонн



КРУГЛОГОДИЧНЫЙ ТЕПЛИЧНЫЙ КОМПЛЕКС

Мощность объекта:	3 200 тонн
Окупаемость:	6 лет
Бюджет проекта, Р:	750 000 000
Собственные средства (20 %), Р:	150 000 000
Средства банка (80 %), Р:	600 000 000
Виды готовой продукции*:	Овощи различного вида, цветы
Объем готовой продукции / год**:	3200 тонн овощей



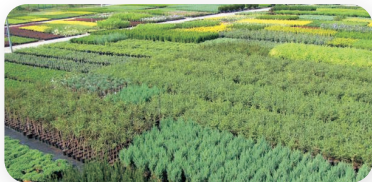
ИННОВАЦИОННЫЙ ТЕПЛИЧНЫЙ КОМПЛЕКС

Мощность объекта:	6 000 тонн
Окупаемость:	8 лет
Бюджет проекта, Р:	1 500 000 000
Собственные средства (20 %), Р:	300 000 000
Средства банка (80 %), Р:	1 200 000 000
Виды готовой продукции*:	Овощи различного вида, цветы
Объем готовой продукции / год**:	6000 тонн



ПИТОМНИК «МНОГОЛЕТНИЕ ЦВЕТОЧНЫЕ РАСТЕНИЯ»

Мощность объекта: **До 5 га**
Окупаемость: **7 лет**
Бюджет проекта, Р: **35 000 000**
Собственные средства (**30 %**), Р: **10 500 000**
Средства банка (**70 %**), Р: **24 500 000**
Виды готовой продукции*: **Многолетние цветочные растения**



ПИТОМНИК «МНОГОЛЕТНИЕ КУСТАРНИКИ»

Мощность объекта: **До 10 га**
Окупаемость: **6 лет**
Бюджет проекта, Р: **80 000 000**
Собственные средства (**30 %**), Р: **24 000 000**
Средства банка (**70 %**), Р: **56 500 000**
Виды готовой продукции*: **Многолетние кустарники**



ПИТОМНИК ДЕРЕВЬЕВ

Мощность объекта: **До 15 га**
Окупаемость: **8 лет**
Бюджет проекта, Р: **130 000 000**
Собственные средства (**30 %**), Р: **39 000 000**
Средства банка (**70 %**), Р: **91 500 000**
Виды готовой продукции*: **Лиственные, хвойные,
декоративные фруктовые деревья
и кустарники**



ПТИЦЕВОДЧЕСКАЯ ФЕРМА

Мощность объекта:	100 тысяч кур несушек
Окупаемость:	5 лет
Бюджет проекта, Р:	100 000 000
Собственные средства (20 %), Р:	20 000 000
Средства банка (80 %), Р:	80 000 000
Виды готовой продукции*:	Яйцо куриное пищевое, птица на убой
Объем готовой продукции / год**:	25 млн яиц



ПТИЦЕВОДЧЕСКИЙ КОМПЛЕКС

Мощность объекта:	200 тыс. кур несушек / 20 тыс. родительское стадо
Окупаемость:	5 лет
Бюджет проекта, Р:	250 000 000
Собственные средства (20 %), Р:	50 000 000
Средства банка (80 %), Р:	200 000 000
Виды готовой продукции*:	Яйцо куриное пищевое/инкубационное, птица на убой
Объем готовой продукции / год**:	50 млн пищевого яйца; 4 млн инкубационного яйца;



ПТИЦЕФАБРИКА

Мощность объекта:	400 тыс. кур несушек / 40 тыс. родительское стадо
Окупаемость:	8 лет
Бюджет проекта, Р:	1 000 000 000
Собственные средства (20 %), Р:	200 000 000
Средства банка (80 %), Р:	800 000 000
Виды готовой продукции*:	Яйцо куриное пищевое/инкубационное, гибридная птица, мясо птицы
Объем готовой продукции / год**:	100 млн пищевого яйца; 8 млн инкубационного яйца; до 200 тыс. цыплят



СТРОИТЕЛЬСТВО ДОМА НА 5 ИЛИ 10 КВАРТИР

Окупаемость при продаже: **1 год**

Окупаемость при аренде: **5 лет**

Бюджет проекта, Р: **50 000 000**

Собственные средства (30%), Р: **15 000 000*****

Средства банка (70%), Р: **35 000 000**

При продаже квартир в собственность инициатор проекта может стать управляющей компанией по решению собственников жилого дома.

*** При строительстве в соответствии с ФЗ 214 возможно снижение доли собственного участия до 15 %.



СТРОИТЕЛЬСТВО ЖИЛОГО ПОСЕЛКА BARNHAUSE

Окупаемость: **3-4 года**

Бюджет проекта, Р: **550 000 000**

Собственные средства (30%), Р: **165 000 000*****

Средства банка (70%), Р: **385 000 000**

При сдаче всех объектов в эксплуатацию инициатор проекта может являться управляющей компанией поселка.

*** При строительстве в соответствии с ФЗ 214 возможно снижение доли собственного участия до 15 %.



ДОМОСТРОИТЕЛЬНЫЙ КОМБИНАТ BARNHAUSE

Мощность объекта: **до 150 домокомплектов /год**

Окупаемость: **7 лет**

Бюджет проекта, Р: **1 500 000 000**

Собственные средства (20%), Р: **495 000 000**

Средства банка (80%), Р: **1 005 000 000**

Виды готовой продукции*: **Домокомплекты на 5 и 10 квартир**

Объем готовой продукции / год**: **100 домокомплектов на 5 квартир
и 50 домокомплектов на 10 квартир**



ЗАГОРОДНЫЙ ПОСЕЛОК 3,2 ГА

Мощность объекта: **40 индивидуальных домов**
Окупаемость: **3 года**
Бюджет проекта, Р: **182 000 000**
Собственные средства (30 %), Р: **54 600 000**
Средства банка (70 %), Р: **127 400 000**
Виды готовой продукции*: **Индивидуальные дома площадью 60-120 м²**
Объем готовой продукции / год**: **40**



ЗАГОРОДНЫЙ ПОСЕЛОК 6 ГА

Мощность объекта: **65 индивидуальных домов**
Окупаемость: **4,5 года**
Бюджет проекта, Р: **350 000 000**
Собственные средства (30 %), Р: **105 000 000**
Средства банка (70 %), Р: **245 000 000**
Виды готовой продукции*: **Индивидуальные дома площадью 60-120 м²**
Объем готовой продукции / год**: **65**



ЗАГОРОДНЫЙ ПОСЕЛОК 12 ГА

Мощность объекта: **90 индивидуальных домов**
Окупаемость: **6 лет**
Бюджет проекта, Р: **550 000 000**
Собственные средства (30 %), Р: **165 000 000**
Средства банка (70 %), Р: **385 000 000**
Виды готовой продукции*: **Индивидуальные дома площадью 60-120 м²**
Объем готовой продукции / год**: **90**



ПРЕДПРИЯТИЕ ПО ПЕРЕРАБОТКЕ ТКО 10 000 ТОНН/ГОД

Мощность объекта: **От 5 000 т./год (возможно увеличение до 10 000)**

Окупаемость: **6 лет**

Бюджет проекта, Р: **100 000 000**

Собственные средства (30 %), Р: **48 000 000**

Средства банка (70 %), Р: **112 000 000**

Виды готовой продукции*: **полимеры всех видов, полимер песчаные изделия, ПЭТФ хлопья (по цветам); гранулы; прессованные макулатура и текстиль, металлолом черный и цветной, стекло (разделенное по цвету), компост, жидкое пиролизное топливо; продукция по выбору заказчика.**



ПРЕДПРИЯТИЕ ПО ПЕРЕРАБОТКЕ ТКО 20 000 ТОНН/ГОД

Мощность объекта: **20 000 т/год**

Окупаемость: **7 лет**

Бюджет проекта, Р: **234 000 000**

Собственные средства (30 %), Р: **70 200 000**

Средства банка (70 %), Р: **163 800 000**

Виды готовой продукции*: **Виды готовой продукции: гранулы, полимер-песчаные изделия, хлопья ПЭТФ бутылка/тара/упаковка; макулатура и текстиль, металлолом (ч. и цв.), стекло (разделенное по цвету), компост, пиролизное топливо; моно-нити; подметальная щетина; трубы; лента; продукция по выбору заказчика.**



ПРЕДПРИЯТИЕ ПО ПЕРЕРАБОТКЕ ТКО 50 000 ТОНН/ГОД

Мощность объекта: **50 000 т/год (возможно кратное увеличение)**

Окупаемость: **8 лет**

Бюджет проекта, Р: **470 000 000**

Собственные средства (30 %), Р: **141 000 000**

Средства банка (70 %), Р: **329 000 000**

Виды готовой продукции*: **полимеры всех видов, полимер-песчаные изделия, хлопья ПЭТФ бутылка/тара/упаковка, прессованные макулатура и текстиль, металлолом черный и цветной, стекло (разделенное по цвету), компост, жидкое пиролизное топливо; подметальные щетки, пакеты, фильтры, нетканый материал; полимер-резиновые изделия.**



БИОМЕДИЦИНСКИЙ ТЕХНОПАРК

Окупаемость:	4-5 лет
Бюджет проекта, Р:	100 000 000
Собственные средства (30 %), Р:	30 000 000
Средства банка (70 %), Р:	70 000 000
Виды готовой продукции*:	Помещения для аренды
Объем готовой продукции / год**:	2 500 м² полезного пространства



ЭЛЕКТРОТЕХНИЧЕСКИЙ ТЕХНОПАРК

Окупаемость:	6 лет
Бюджет проекта, Р:	400 000 000
Собственные средства (30 %), Р:	120 000 000
Средства банка (70 %), Р:	280 000 000
Виды готовой продукции*:	Помещения для аренды
Объем готовой продукции / год**:	8 500 м² полезного пространства



РАДИОЭЛЕКТРОННЫЙ ТЕХНОПАРК

Окупаемость:	8 лет
Бюджет проекта, Р:	700 000 000
Собственные средства (30 %), Р:	210 000 000
Средства банка (70 %), Р:	490 000 000
Виды готовой продукции*:	Помещения для аренды
Объем готовой продукции / год**:	16 000 м² полезного пространства



МУНИЦИПАЛЬНЫЙ БИЗНЕС ЦЕНТР

Окупаемость: **6 лет**
Бюджет проекта, Р: **75 000 000**
Собственные средства (30%), Р: **22 500 000**
Средства банка (70%), Р: **52 500 000**
Виды готовой продукции*: **Офисные помещения**
Объем готовой продукции / год**: **1 000 м² для аренды**



БИЗНЕС-ЦЕНТР + ГОСТИНИЦА

Окупаемость: **6-7 лет**
Бюджет проекта, Р: **250 000 000**
Собственные средства (30%), Р: **75 000 000**
Средства банка (70%), Р: **175 000 000**
Виды готовой продукции*: **Офисные помещения, гостиничные номера**
Объем готовой продукции / год**: **2 500 м² для аренды**



МНОГОФУНКЦИОНАЛЬНЫЙ БИЗНЕС-ЦЕНТР

Окупаемость: **5 лет**
Бюджет проекта, Р: **450 000 000**
Собственные средства (30%), Р: **135 000 000**
Средства банка (70%), Р: **315 000 000**
Виды готовой продукции*: **Офисные помещения, коворкинг-центры, гостиничные номера, рабочие площади**
Объем готовой продукции / год**: **5 000 м² для аренды**



МОНОХРАНИЛИЩЕ

Мощность объекта:	3 000 тонн единовременного хранения
Окупаемость:	6 лет
Бюджет проекта, Р:	227 000 000
Собственные средства (20 %), Р:	45 400 000
Средства банка (80 %), Р:	181 600 000
Виды готовой продукции*:	Хранение овощей или фруктов одного вида



ОВОЩЕХРАНИЛИЩЕ/ ФРУКТОХРАНИЛИЩЕ

Мощность объекта:	6 000 тонн единовременного хранения
Окупаемость:	7 лет
Бюджет проекта, Р:	463 000 000
Собственные средства (20 %), Р:	92 600 000
Средства банка (80 %), Р:	370 400 000
Виды готовой продукции*:	хранения овощей или фруктов разных видов



ФРУКТО- ОВОЩЕХРАНИЛИЩЕ

Мощность объекта:	9 000 тонн единовременного хранения
Окупаемость:	7,5 лет
Бюджет проекта, Р:	697 000 000
Собственные средства (20 %), Р:	139 400 000
Средства банка (80 %), Р:	557 600 000
Виды готовой продукции*:	Хранение овощей или фруктов разных видов



МАЛЫЙ МОНОПРОДУКТОВЫЙ ПРОИЗВОДСТВЕННО- ЛОГИСТИЧЕСКИЙ ОБЪЕКТ

Мощность объекта: **До 10 000 тонн**
Окупаемость: **5 лет**
Бюджет проекта, Р: **1 200 000 000**
Собственные средства (30 %), Р: **360 000 000**
Средства банка (70 %), Р: **840 000 000**

Функции объекта: **сокращение транспортного плеча, хранение небольшой товарной матрицы для минимизации ущерба от потерь, первичная сортировка и подработка, частичная переработка.**



СРЕДНИЙ МОНО ИЛИ МУЛЬТИПРОДУКТОВЫЙ ОПТОВО- РАСПРЕДЕЛИТЕЛЬНЫЙ ЦЕНТР

Мощность объекта: **До 50 000 тонн**
Окупаемость: **6 лет**
Бюджет проекта, Р: **3 000 000 000**
Собственные средства (30 %), Р: **900 000 000**
Средства банка (70 %), Р: **2 100 000 000**

Функции объекта: **максимизация эффекта масштаба для переработки и логистики межрегиональных товаропотоков, сортировка и подработка товара, частичная и глубокая переработка, оптовая продажа.**
Возможна поочередная реализация проекта.



МУЛЬТИПРОДУКТОВЫЙ ОПТОВО- РАСПРЕДЕЛИТЕЛЬНЫЙ ЦЕНТР

Мощность объекта: **До 200 000 тонн**
Окупаемость: **8 лет**
Бюджет проекта, Р: **6 000 000 000**
Собственные средства (30 %), Р: **1 800 000 000**
Средства банка (70 %), Р: **4 200 000 000**

Функции объекта: **максимизация эффекта масштаба при организации оптовой торговли, перераспределения экспортных и импортных потоков, а так же межрегиональной логистики, сортировка и подработка товара, частичная и глубокая переработка, продажа товара всем категориям (опт, розничные посредники, потребитель).**



ЗЕРНОХРАНИЛИЩЕ ПЕРВОГО ЗВЕНА НА 1 000 ТОНН

Мощность объекта: **1 000 тонн** единовременного хранения

Окупаемость: **7 лет**

Бюджет проекта, Р: **50 000 000**

Собственные средства (20 %), Р: **10 000 000**

Средства банка (80 %), Р: **40 000 000**

Назначение и преимущество объекта: **временное хранение во время уборки урожая и первичной сортировки; простая недорогая конструкция для производителей зерна или сельскохозяйственных кооперативов, имеет автоматизацию загрузки и выгрузки.**



ЗЕРНОХРАНИЛИЩЕ НА 8 000 ТОНН ХРАНЕНИЯ

Мощность объекта: **8 000 тонн** единовременного хранения

Окупаемость: **7 лет**

Бюджет проекта, Р: **80 000 000**

Собственные средства (20 %), Р: **16 000 000**

Средства банка (80 %), Р: **64 000 000**

Назначение и преимущество объекта: **зернохранилище длительного хранения; простая, быстровозводимая конструкция, имеет высокий уровень автоматизации.**



ЗЕРНОХРАНИЛИЩЕ НА 25 000 ТОНН ХРАНЕНИЯ

Мощность объекта: **25 000 тонн** единовременного хранения

Окупаемость: **7 лет**

Бюджет проекта, Р: **300 000 000**

Собственные средства (20 %), Р: **60 000 000**

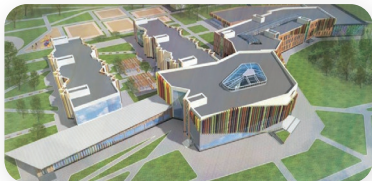
Средства банка (80 %), Р: **240 000 000**

Назначение и преимущество объекта: **зернохранилище длительного хранения для расположения вблизи ж/д линий и отводов, портовых зонах; полностью автоматизированный комплекс подготовки и хранения больших объемов зерна.**



УЗКОПРОФИЛЬНЫЙ РЕАБИЛИТАЦИОННЫЙ ЦЕНТР

Окупаемость: **4-6 лет**
Бюджет проекта, Р: **250 000 000**
Собственные средства (**30 %**), Р: **75 000 000**
Средства банка (**70 %**), Р: **175 000 000**
Виды готовой продукции*: **Медицинские услуги
определенного профиля**



ДЕТСКИЙ РЕАБИЛИТАЦИОННЫЙ ЦЕНТР

Окупаемость: **6 лет**
Бюджет проекта, Р: **400 000 000**
Собственные средства (**30 %**), Р: **120 000 000**
Средства банка (**70 %**), Р: **280 000 000**
Виды готовой продукции*: **Медицинские услуги
для детей разного профиля**



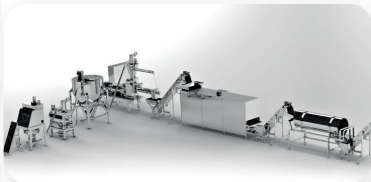
МНОГОПРОФИЛЬНЫЙ РЕАБИЛИТАЦИОННЫЙ ЦЕНТР

Окупаемость: **7-8 лет**
Бюджет проекта, Р: **700 000 000**
Собственные средства (**30 %**), Р: **210 000 000**
Средства банка (**70 %**), Р: **490 000 000**
Виды готовой продукции*: **Медицинские услуги
разного профиля**



ЛИНИЯ ПРОИЗВОДСТВА ГОТОВЫХ КОНСЕРВИРОВАННЫХ КОРМОВ

Окупаемость: **5 лет**
Бюджет проекта, Р: **60 000 000**
Собственные средства (30 %), Р: **18 000 000**
Средства банка (70 %), Р: **42 000 000**
Виды готовой продукции*: **Корм для кошек или собак**
Объем готовой продукции / год**: **До 100 000 тонн**



ЦЕХ ПО ПРОИЗВОДСТВУ СУХИХ ГРАНУЛИРОВАННЫХ КОРМОВ

Окупаемость: **5 лет**
Бюджет проекта, Р: **150 000 000**
Собственные средства (30 %), Р: **45 000 000**
Средства банка (70 %), Р: **105 000 000**
Виды готовой продукции*: **Корм для кошек или собак**
Объем готовой продукции / год**: **500 000 тонн**



КОМПЛЕКС ПО ПРОИЗВОДСТВУ КОРМОВ

Окупаемость: **8 лет**
Бюджет проекта, Р: **400 000 000**
Собственные средства (30 %), Р: **120 000 000**
Средства банка (70 %), Р: **280 000 000**
Виды готовой продукции*: **Корм для кошек или собак**
Объем готовой продукции / год**: **1 200 000 тонн**



МОДУЛЬНЫЙ ЗАВОД ПЕРЕРАБОТКИ

Мощность объекта: **До 1 тонны / смена**
Окупаемость: **2-3 года**
Бюджет проекта, Р: **50 000 000**
Собственные средства (30 %), Р: **15 000 000**
Средства банка (70 %), Р: **35 000 000**
Виды готовой продукции*: **Фруктовые джемы, соки, компоты/
консервированные овощи**
Объем готовой продукции / год**: **До 300 тонн**



МИНИ-ЗАВОД ПЕРЕРАБОТКИ

Мощность объекта: **До 10 тонны / смена**
Окупаемость: **3-5 лет**
Бюджет проекта, Р: **150 000 000**
Собственные средства (30 %), Р: **45 000 000**
Средства банка (70 %), Р: **105 000 000**
Виды готовой продукции*: **Фруктовые джемы, соки, компоты/
консервированные овощи**
Объем готовой продукции / год**: **До 3 000 тонн**



ЗАВОД ПЕРЕРАБОТКИ И ЗАМОРОЗКИ

Мощность объекта: **До 50 тонны / смена**
Окупаемость: **5-7 лет**
Бюджет проекта, Р: **450 000 000**
Собственные средства (30 %), Р: **135 000 000**
Средства банка (70 %), Р: **315 000 000**
Виды готовой продукции*: **Фруктовые джемы, соки, компоты/
консервированные овощи**
Объем готовой продукции / год**: **До 20 000 тонн**



МАЛЫЙ МЕБЕЛЬНЫЙ ЦЕХ

Мощность объекта: **5 000 м²**
Окупаемость: **3-4 года**
Бюджет проекта, Р: **100 000 000**
Собственные средства (30 %), Р: **30 000 000**
Средства банка (70 %), Р: **70 000 000**
Виды готовой продукции*: **Мебельные секции**
Объем готовой продукции / год**: **75 000 мебельных секций**



СРЕДНИЙ МЕБЕЛЬНЫЙ ЦЕХ

Мощность объекта: **10 000 м²**
Окупаемость: **5-6 лет**
Бюджет проекта, Р: **175 000 000**
Собственные средства (30 %), Р: **52 500 000**
Средства банка (70 %), Р: **122 500 000**
Виды готовой продукции*: **Мебельные секции**
Объем готовой продукции / год**: **200 000 мебельных секций**



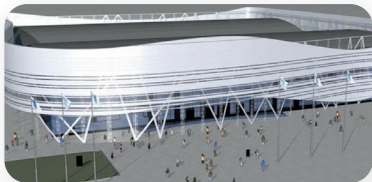
КРУПНЫЙ МЕБЕЛЬНЫЙ ЦЕХ

Мощность объекта: **25 000 м²**
Окупаемость: **7-8 лет**
Бюджет проекта, Р: **350 000 000**
Собственные средства (30 %), Р: **105 000 000**
Средства банка (70 %), Р: **245 000 000**
Виды готовой продукции*: **Мебельные секции**
Объем готовой продукции / год**: **500 000 мебельных секций**



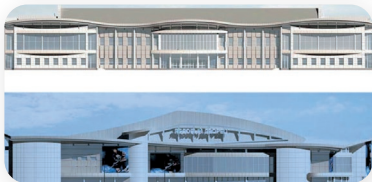
ЛЕДОВЫЕ ОБЪЕКТЫ 5253 М²

Мощность объекта: **200 (вместительность трибун)**
Окупаемость: **4 года**
Бюджет проекта, Р: **180 000 000**
Собственные средства (**30 %**), Р: **54 000 000**
Средства банка (**70 %**), Р: **126 000 000**
Виды готовой продукции*: **Аренда комплекса для тренировок и соревнований**
Объем готовой продукции / год**: **200**



ЛЕДОВЫЕ ОБЪЕКТЫ 9866 М²

Мощность объекта: **1 300 (вместительность трибун)**
Окупаемость: **6 лет**
Бюджет проекта, Р: **500 000 000**
Собственные средства (**30 %**), Р: **150 000 000**
Средства банка (**70 %**), Р: **350 000 000**
Виды готовой продукции*: **Аренда комплекса для тренировок и соревнований**
Объем готовой продукции / год**: **1 300**



ЛЕДОВЫЕ ОБЪЕКТЫ 12 900 М²

Мощность объекта: **12 000 (вместительность трибун)**
Окупаемость: **8 лет**
Бюджет проекта, Р: **940 000 000**
Собственные средства (**30 %**), Р: **282 000 000**
Средства банка (**70 %**), Р: **658 000 000**
Виды готовой продукции*: **Аренда комплекса для тренировок и соревнований**
Объем готовой продукции / год**: **12 000**



ПАРК РАЗВЛЕЧЕНИЙ МИНИ

Мощность объекта: **До 300 человек/сутки**

Окупаемость: **до 3 лет**

Бюджет проекта, Р: **25 000 000**

Собственные средства (10%), Р: **7 500 000**

Средства банка (90%), Р: **17 500 000**



ПАРК РАЗВЛЕЧЕНИЙ СРЕДНИЙ

Мощность объекта: **До 1 000 человек/сутки**

Окупаемость: **до 3 лет**

Бюджет проекта, Р: **75 000 000**

Собственные средства (10%), Р: **22 500 000**

Средства банка (90%), Р: **52 500 000**



ПАРК РАЗВЛЕЧЕНИЙ КРУПНЫЙ

Мощность объекта: **До 1 500 человек/сутки**

Окупаемость: **3-5 лет**

Бюджет проекта, Р: **180 000 000**

Собственные средства (10%), Р: **54 000 000**

Средства банка (90%), Р: **126 000 000**



НЕСТАЦИОНАРНАЯ МОДУЛЬНАЯ ТОРГОВАЯ ТОЧКА

Мощность объекта:	до 150 покупателей в сутки
Окупаемость:	2,5 года
Бюджет проекта, Р:	25 000 000
Собственные средства (30 %), Р:	7 500 000
Средства банка (70 %), Р:	17 500 000
Виды готовой продукции*:	Розничная торговля, сдача в аренду торгового пространства
Объем готовой продукции / год**:	До 50 000 покупателей



ТОРГОВЫЙ РЯД

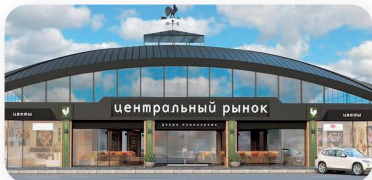
Мощность объекта:	до 500 покупателей в сутки
Окупаемость:	3 года
Бюджет проекта, Р:	70 000 000
Собственные средства (30 %), Р:	21 000 000
Средства банка (70 %), Р:	49 000 000
Виды готовой продукции*:	Розничная торговля, сдача в аренду торгового пространства
Объем готовой продукции / год**:	До 180 000 покупателей



РАЙОННАЯ ЯРМАРКА

Мощность объекта:	до 1 500 покупателей в сутки
Окупаемость:	5 лет
Бюджет проекта, Р:	150 000 000
Собственные средства (30 %), Р:	45 000 000
Средства банка (70 %), Р:	105 000 000
Виды готовой продукции*:	Розничная торговля, сдача в аренду торгового пространства
Объем готовой продукции / год**:	До 500 000 покупателей

Указаны примеры архитектурных решений. Конечный вариант дорабатывается с учетом требований к внешнему виду и содержанию фасадов зданий, строений, сооружений.



ПРОДОВОЛЬСТВЕННЫЙ РЫНОК РАЙОННОГО ЦЕНТРА

Мощность объекта: **до 1 300 покупателей в день**
Окупаемость: **5 лет**
Бюджет проекта, Р: **70 000 000**
Собственные средства (30 %), Р: **21 000 000**
Средства банка (70 %), Р: **49 000 000**
Общая площадь объекта: **до 600 м²**;
Количество торговых мест: **до 50 штук**;



РАЙОННЫЙ РЫНОК ГОРОДА

Мощность объекта: **до 5 000 покупателей в день**
Окупаемость: **8 лет**
Бюджет проекта, Р: **250 000 000**
Собственные средства (30 %), Р: **75 000 000**
Средства банка (70 %), Р: **175 000 000**
Общая площадь объекта: **до 2 000 м²**;
Количество торговых мест: **до 100 штук**;



ЦЕНТРАЛЬНЫЙ ПРОДОВОЛЬСТВЕННЫЙ РЫНОК ГОРОДА

Мощность объекта: **до 12 000 покупателей в день**
Окупаемость: **10 лет**
Бюджет проекта, Р: **700 000 000**
Собственные средства (30 %), Р: **210 000 000**
Средства банка (70 %), Р: **490 000 000**
Общая площадь объекта: **от 4000 м²**;
Количество торговых мест: **150 штук**;



ГЛЭМПИНГ «СТАНДАРТ»

Количество строений:	10 строений до 4 человек каждый
Окупаемость:	3 года
Бюджет проекта, Р:	25 000 000
Собственные средства (30 %), Р:	7 500 000
Средства банка (70 %), Р:	17 500 000
Услуги, предоставляемые в рамках проекта:	Круглогодичное или сезонное размещение, общественное питание, организация досуга



ГЛЭМПИНГ «ЛЮКС»

Количество строений:	15
Окупаемость:	4 года
Бюджет проекта, Р:	50 000 000
Собственные средства (30 %), Р:	15 000 000
Средства банка (70 %), Р:	35 000 000
Услуги, предоставляемые в рамках проекта:	Круглогодичное размещение, общественное питание, организация досуга, СПА комплекс



ГЛЭМПИНГ «ПРЕМИУМ»

Количество строений:	20
Окупаемость:	7 лет
Бюджет проекта, Р:	75 000 000
Собственные средства (30 %), Р:	22 500 000
Средства банка (70 %), Р:	47 500 000
Услуги, предоставляемые в рамках проекта:	Круглогодичное размещение, рум-сервис, общественное питание, организация досуга, релит и СПА комплекс



МОДУЛЬНЫЙ ЦОД

Мощность объекта: **До 20 стоек**

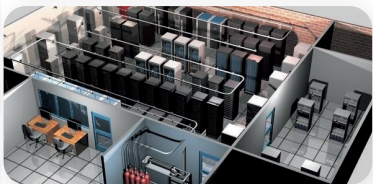
Окупаемость: **8 лет**

Бюджет проекта, Р: **120 000 000**

Собственные средства (30 %), Р: **36 000 000**

Средства банка (70 %), Р: **84 000 000**

Виды готовой продукции,
производимой в рамках проекта: **Сервисные услуги по хранению
и обработке данных**



ДАТА-ЦЕНТР

Мощность объекта: **До 50 стоек**

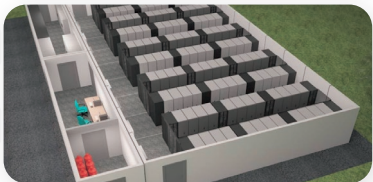
Окупаемость: **6 лет**

Бюджет проекта, Р: **250 000 000**

Собственные средства (30 %), Р: **75 000 000**

Средства банка (70 %), Р: **175 000 000**

Виды готовой продукции,
производимой в рамках проекта: **Сервисные услуги по хранению
и обработке данных, услуги размещения
оборудования**



«ОПОРНЫЙ» ЦОД

Мощность объекта: **До 100 стоек**

Окупаемость: **5 лет**

Бюджет проекта, Р: **500 000 000**

Собственные средства (30 %), Р: **150 000 000**

Средства банка (70 %), Р: **350 000 000**

Виды готовой продукции,
производимой в рамках проекта: **Сервисные услуги по хранению
и обработке данных, услуги размещения
оборудования**



СТРОИТЕЛЬСТВО АГЗС

Окупаемость:	до 7 лет
Бюджет проекта, Р:	200 000 000
Собственные средства (30%), Р:	60 000 000
Средства банка (70%), Р:	140 000 000
Услуги, предоставляемые в рамках проекта:	заправка автомобилей топливом, продажа расходных жидкостей, мини-маркет



СТРОИТЕЛЬСТВО МНОГОТОПЛИВНОЙ АЗС С МАГАЗИНОМ

Окупаемость:	до 10 лет
Бюджет проекта, Р:	550 000 000
Собственные средства (30%), Р:	165 000 000
Средства банка (70%), Р:	385 000 000
Услуги, предоставляемые в рамках проекта:	заправка автомобилей топливом, продажа расходных жидкостей, магазин, пункт общественного питания



МАЛОТОННАЖНЫЙ ЗАВОД СПГ ДЛЯ ПОСТАВОК НА АГЗС

Окупаемость:	10 лет
Бюджет проекта, Р:	1 200 000 000
Собственные средства (30%), Р:	360 000 000
Средства банка (70%), Р:	840 000 000
Услуги, предоставляемые в рамках проекта:	компримированный или сжиженный природный газ



НЕЗАВИСИМАЯ ЭЛЕКТРОСТАНЦИЯ 1 МВт

Мощность объекта: **4 000 кВт/ч в сутки**
Окупаемость: **5 лет**
Бюджет проекта, Р: **70 000 000**
Собственные средства (30 %), Р: **21 000 000**
Средства банка (70 %), Р: **49 000 000**
Виды готовой продукции*: **электроэнергия**
Объем готовой продукции / год**: **1 400 МВтч**



НЕЗАВИСИМАЯ ЭЛЕКТРОСТАНЦИЯ 5 МВт

Мощность объекта: **18 500 кВт/ч в сутки**
Окупаемость: **8 лет**
Бюджет проекта, Р: **400 000 000**
Собственные средства (30 %), Р: **120 000 000**
Средства банка (70 %), Р: **280 000 000**
Виды готовой продукции*: **электроэнергия**
Объем готовой продукции / год**: **6 700 МВтч**



НЕЗАВИСИМАЯ ЭЛЕКТРОСТАНЦИЯ 10 МВт

Мощность объекта: **37 000 кВт/ч в сутки**
Окупаемость: **12 лет**
Бюджет проекта, Р: **1 000 000 000**
Собственные средства (30 %), Р: **300 000 000**
Средства банка (70 %), Р: **700 000 000**
Виды готовой продукции*: **электроэнергия**
Объем готовой продукции / год**: **13 400 МВтч**



ВЭС МОЩНОСТЬЮ ДО 5 МВт

Можность объекта: **5 МВт**
Окупаемость: **7 лет**
Бюджет проекта, Р: **250 000 000**
Собственные средства (30%), Р: **75 000 000**
Средства банка (70%), Р: **175 000 000**
Виды готовой продукции*: **электроэнергия**
Объем готовой продукции / год**: **до 4,7 МВтч**



ВЭС МОЩНОСТЬЮ ДО 10 МВт

Можность объекта: **10 МВт**
Окупаемость: **9 лет**
Бюджет проекта, Р: **500 000 000**
Собственные средства (30%), Р: **150 000 000**
Средства банка (70%), Р: **350 000 000**
Виды готовой продукции*: **электроэнергия**
Объем готовой продукции / год**: **до 10 МВтч**



ВЭС МОЩНОСТЬЮ ДО 25 МВт

Можность объекта: **25 МВт**
Окупаемость: **12 лет**
Бюджет проекта, Р: **1 200 000 000**
Собственные средства (30%), Р: **360 000 000**
Средства банка (70%), Р: **840 000 000**
Виды готовой продукции*: **электроэнергия**
Объем готовой продукции / год**: **до 30 МВтч**



ГАЗОПОРШНЕВАЯ ЭЛЕКТРОСТАНЦИЯ 1 МВТ

Мощность объекта: **1 МВт электроэнергии**
Окупаемость: **до 5 лет**
Бюджет проекта, Р: **90 000 000**
Собственные средства (30 %), Р: **27 000 000**
Средства банка (70 %), Р: **63 000 000**
Виды готовой продукции*: **электроэнергия**



КОГЕНЕРАЦИОННАЯ УСТАНОВКА 3 МВТ

Мощность объекта: **3 МВт электроэнергии от 3,1 МВт тепло**
Окупаемость: **до 5 лет**
Бюджет проекта, Р: **150 000 000**
Собственные средства (30 %), Р: **45 000 000**
Средства банка (70 %), Р: **105 000 000**
Виды готовой продукции*: **электроэнергия, отопление**



КОГЕНЕРАЦИОННАЯ УСТАНОВКА 5 МВТ

Мощность объекта: **5 МВт электроэнергии от 5,2 МВт тепло**
Окупаемость: **до 5 лет**
Бюджет проекта, Р: **300 000 000**
Собственные средства (30 %), Р: **90 000 000**
Средства банка (70 %), Р: **210 000 000**
Виды готовой продукции*: **электроэнергия, отопление**



МАЛОЕ ПРЕДПРИЯТИЕ ПО ПЕРЕРАБОТКЕ ПЛАСТМАСС

Мощность объекта: **до 4 000 тонн в год**
Окупаемость: **от 3 лет**
Бюджет проекта, Р: **от 50 000 000**
Собственные средства (30 %), Р: **от 15 000 000**
Средства банка (70 %), Р: **от 35 000 000**
Виды готовой продукции: **пленки, ППИ, тара и контейнеры, детали, текстиль, стройтовары и др.**
Объем готовой продукции / год: **до 4 000 тонн**



СРЕДНЕЕ ПРЕДПРИЯТИЕ ПО ПЕРЕРАБОТКЕ ПЛАСТМАСС

Мощность объекта: **до 40 000 тонн в год**
Окупаемость: **от 3 лет**
Бюджет проекта, Р: **от 100 000 000**
Собственные средства (30 %), Р: **от 30 000 000**
Средства банка (70 %), Р: **от 70 000 000**
Виды готовой продукции: **пленки, ППИ, тара и контейнеры, детали, текстиль, стройтовары и др.**
Объем готовой продукции / год: **до 40 000 тонн**



ПРОИЗВОДСТВО ВТОРИЧНОГО ПЛАСТМАСС СЫРЬЯ

Мощность объекта: **до 20 000 тонн в год**
Окупаемость: **5 лет**
Бюджет проекта, Р: **от 150 000 000**
Собственные средства (30 %), Р: **от 45 000 000**
Средства банка (70 %), Р: **от 105 000 000**
Виды готовой продукции: **Полимерный гранулят/флекса, разделенные по составу**
Объем готовой продукции / год: **16 000 тонн**



МИНИ-ЗАВОД УДОБРЕНИЙ

Мощность объекта: **Переработка продуктов содержания птицы
90 тонн сутки**

Окупаемость: **3,5 года**

Бюджет проекта, Р: **90 000 000**

Собственные средства (10 %), Р: **9 000 000**

Средства банка (90 %), Р: **81 000 000**

Виды готовой продукции: **комплексное гранулированное биоудобрение**

Объем готовой продукции / год: **11 000 тонн**



ЗАВОД УДОБРЕНИЙ

Мощность объекта: **Переработка продуктов содержания птицы
200 тонн сутки**

Окупаемость: **3 года**

Бюджет проекта, Р: **238 000 000**

Собственные средства (10 %), Р: **23 800 000**

Средства банка (90 %), Р: **214 200 000**

Виды готовой продукции: **комплексное гранулированное биоудобрение**

Объем готовой продукции / год: **24 500 тонн**



КРУПНЫЙ ЗАВОД УДОБРЕНИЙ

Мощность объекта: **Переработка продуктов содержания птицы
300 тонн сутки**

Окупаемость: **3 года**

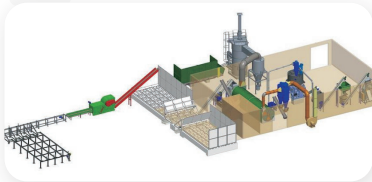
Бюджет проекта, Р: **308 000 000**

Собственные средства (10 %), Р: **30 800 000**

Средства банка (90 %), Р: **277 200 000**

Виды готовой продукции: **комплексное гранулированное биоудобрение**

Объем готовой продукции / год: **36 800 тонн**



МАЛОЕ ПРЕДПРИЯТИЕ ПО ПЕРЕРАБОТКЕ ДЕРЕВА

Мощность объекта: **39 000 тонн исходного материала**
Окупаемость: **4 года**
Бюджет проекта, Р: **150 000 000**
Собственные средства (30 %), Р: **45 000 000**
Средства банка (70 %), Р: **105 000 000**
Виды готовой продукции: **Уголь, топливные гранулы (пеллеты)**
Объем готовой продукции / год**: **4 000 тонн пеллет**



МОДЕРНИЗАЦИЯ ДЕРЕВООБРАБАТЫВАЮЩЕГО ПРОИЗВОДСТВА

Мощность объекта: **до 195 000 тонн исходного материала**
Окупаемость: **4,5-6 лет**
Бюджет проекта, Р: **550 000 000**
Собственные средства (30 %), Р: **165 000 000**
Средства банка (70 %), Р: **385 000 000**
Виды готовой продукции: **Уголь, топливные гранулы (пеллеты)**
Объем готовой продукции / год**: **20 000 тонн пеллет**



ЗАВОД ПО ПРОИЗВОДСТВУ ТОПЛИВНЫХ ГРАНУЛ

Мощность объекта: **до 550 000 тонн исходного материала**
Окупаемость: **6-7 лет**
Бюджет проекта, Р: **1 000 000 000**
Собственные средства (30 %), Р: **300 000 000**
Средства банка (70 %), Р: **700 000 000**
Виды готовой продукции: **Уголь, топливные гранулы (пеллеты)**
Объем готовой продукции / год**: **55 000 тонн пеллет**



«СИТИПОРТЫ: ОСВЕЩЕНИЕ И БЕЗОПАСНОСТЬ»

Мощность объекта: установка 50-60 модулей стандартной комплектации и развертывание единой IoT платформы управления

Окупаемость: от 3 лет

Бюджет проекта, Р: 100 000 000

Собственные средства (30%), Р: 30 000 000

Средства банка (70%), Р: 70 000 000

Стандартная комплектация*: интеллектуальные системы освещения, видео-наблюдение и информирования; тревожная кнопка; метеорологический и экомониторинг; публичная точка доступа Wi-Fi.



«СИТИПОРТЫ: ЗАРЯДНАЯ ИНФРАСТРУКТУРА»

Мощность объекта: установка 250-300 модулей стандартной комплектации и развертывание единой IoT платформы управления

Окупаемость: от 3 лет

Бюджет проекта, Р: 750 000 000

Собственные средства (30%), Р: 225 000 000

Средства банка (70%), Р: 525 000 000

Стандартная комплектация*: зарядные станции для электромобилей, самокатов и мобильных устройств; терминал с голосовым помощником для доступа к экстренным службам, туристическим маршрутам и справочной информации; интеллектуальные системы освещения, видеонаблюдение и информирования; тревожная кнопка; метеорологический и экомониторинг; публичная точка доступа Wi-Fi.



«СИТИПОРТЫ: 5G СЕТИ»

Мощность объекта: установка 350-400 модулей стандартной комплектации и развертывание единой IoT платформы управления

Окупаемость: от 3 лет

Бюджет проекта, Р: 1 500 000 000

Собственные средства (30%), Р: 450 000 000

Средства банка (70%), Р: 1 050 000 000

Стандартная комплектация*: серверные и антенные модули для базовых станций 5G; зарядные станции для электромобилей, самокатов и мобильных устройств; терминал с голосовым помощником для вызова такси, а также доступа к экстренным службам, туристическим маршрутам и справочной информации; интеллектуальные системы освещения, видеонаблюдение и информирования; тревожная кнопка; график движения и местоположение городского транспорта; метеорологический и экомониторинг; публичная точка доступа Wi-Fi.



Направление деятельности: **сельское хозяйство**

Окупаемость: **5 лет**

Собственные средства инициатора: **30 %**

Средства банка выделенные по остаточному принципу: **70 %**

Цели проекта: – **экономия энергопотребления, за счет выявления потерь и оптимизации расходования энергоресурсов без снижения качества готовой продукции;**
– **снижение издержек путем перехода на цифровые платформы планирования и управления процессами;**
– **для животноводческих комплексов создание производства биоудобрений для утилизации и рекультивации продукции животноводства.**



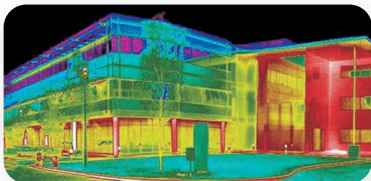
Направление деятельности: **промышленность**

Окупаемость: **5 лет**

Собственные средства инициатора: **30 %**

Средства банка выделенные по остаточному принципу: **70 %**

Цели проекта: – **экономия энергопотребления, за счет выявления потерь и оптимизации расходования энергоресурсов без снижения качества готовой продукции;**
– **снижение издержек путем перехода на цифровые платформы планирования и управления процессами;**
– **снижение выбросов или доли CO₂ в готовой продукции;**
– **создание имиджа «экологичной компании».**



Направление деятельности: **жилые и офисные здания**

Окупаемость: **10 лет**

Собственные средства инициатора: **30 %**

Средства банка выделенные по остаточному принципу: **70 %**

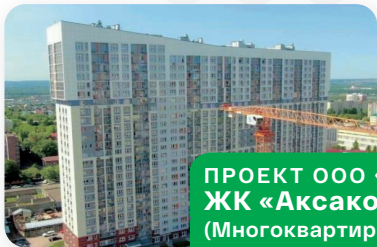
Цели проекта:
– **экономия энергопотребления, за счет выявления потерь и оптимизации расходования энергоресурсов;**
– **снижение издержек путем перехода на цифровые платформы планирования и управления эксплуатацией здания;**
– **снижение загрязнения путем включения в схемы рециклинга ТКО.**

Отдельные примеры реализованных проектов

и информация об Оргкомитете

«Ежегодная общественная премия «Регионы – устойчивое развитие» проводится во исполнение поручения Правительства РФ от 10 августа 2011 г. № ДК-П9-5670. Схема взаимодействия при реализации инвестиционных проектов с господдержкой / госучастием утверждена Приказом Министерства регионального развития РФ № 146 в 2014 году.

За весь период работы Конкурса реализовано **470 проектов** на общую сумму **473 млрд ₽.**



ПРОЕКТ ООО «СТРОЙИНВЕСТ» ЖК «Аксаковский»

(Многоквартирный жилой дом Литер 1 (секция ВГ) в квартале, ограниченный улицами Зенцова, Красина, Аксакова и Чернышевского в Ленинском районе)

Город Уфа, Республики Башкортостан

Объект сдан в эксплуатацию 2020 год, инвестиции: **559 551 000 ₽**

Создано **28 045 м² жилой недвижимости**

ПРОЕКТ КФХ ВАНЮШКИН А. Л.

«Комплекс хранения и переработки овощей «Сельниково»

Реализация начата в 2021 году в Коломенском городском округе, деревня Сельниково

Привлеченные инвестиции: **28 000 000 ₽**

Планируется создание новых рабочих мест: **12**

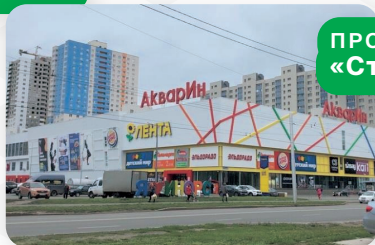
ПРОЕКТ ООО «ЭПОТОС-К»

«Предприятие по выпуску средств пожаротушения ООО «Эпотос-К»

Реализован в 2020 году Чепецкое сельское поселение Кировская область

Инвестиции: **385 746 120 Р**

Создано новых рабочих мест: **350**



ПРОЕКТ ООО «СТРОИТЕЛЬНОЕ УПРАВЛЕНИЕ № 13 «ПСК - 6»
«Строительство торгово-развлекательного центра «АКВАРИН»

Реализован в 2020 году город Уфа, Республика Башкортостан

Инвестиции: **928 566 000 Р**

Создано новых торговых площадей: **24 000 м²**

Объекты досуга и развлечений: **ФОК с бассейном**

Создано новых рабочих мест: **30**

ПРОЕКТ ООО «ЖИЛКАПИНВЕСТ»

«Строительство жилищного комплекса «Фрегат 2»

Реализация начата в 2019 году в г. Владивосток Приморского Края,
последний дом планируется к сдаче в 2022 году

Инвестиции: **655 000 000 Р**

Всего планируется к сдаче **110 000 м² жилой недвижимости**



ООО «АВАНГАРДЪ-МОДУЛЬ»

«Строительство транспортно-пересадочного узла (ТПУ) с объектами торговли, бытового обслуживания, предприятиями общественного питания, автомойкой и автосервисом на территории ИЦ «Сколково»

Реализован в 2020 году, д. Сколово, город Москва

Инвестиции: **187 000 000 ₽**

Создан современный транспортный узел и необходимая инфраструктура, увеличен пассажиропоток, разгружена транспортная сеть.



ПРОЕКТ ООО «ТК НОВГОРОДСКАЯ»

«Концессионное соглашение в отношении системы коммунальной инфраструктуры теплоснабжения, централизованного горячего водоснабжения, находящихся на праве хозяйственного ведения муниципального унитарного предприятия Великого Новгорода «Теплоэнерго», принадлежащих на праве собственности муниципальному образованию – Великий Новгород»

Реализован в 2020 году в городе Великий Новгород

Инвестиции в инфраструктуру: **1 988 469 000 ₽**

ПРОЕКТ ИП КОРОБОВА В.Н.
«Сыроварня Сабсай»

Реализация начата в 2021 году,
с/п Пешковское, Московская область

Инвестиции: **18 000 000 ₽**

Планируется создание новых рабочих мест: **10**



ООО «ВОСТОК»

«Строительство электростанции»

Реализован в 2020 году, Тосненский район, Ленинградская область

Инвестиции: **700 000 000 Р**

Создано новых рабочих мест: **55**



ПРОЕКТ ООО «ИНТЕРОЙЛ»
«Строительство второй очереди нефтеперерабатывающего завода, в том числе «Установка вакуумной перегонки мазута производительностью 220 т.т/год по сырью в пос. Солнечнодольск», «Битумный блок установки ВПМ, производительностью 100 т.т/год по сырью», «Увеличение мощности переработки нефти установки АВТ до 250 т.т/год по сырью»

Реализован в 2020 году, ПГТ. Солнечнодольск, Ставропольский край

Инвестиции: **1 027 511 000 Р**

Создано новых рабочих мест: **80**

ПРОЕКТ ИП МАГОМЕДОВ М. М.

«Строительство ресторано-гостиничного комплекса»

Начата реализация в 2021 году, село Чалда, республика Дагестан

Инвестиции: **36 590 000 Р**

Планируется создание новых рабочих мест: **10**

Планируется создание новых мест размещения туристов: **20**





Регионы – устойчивое развитие

Общероссийский ежегодный конкурс.
Организационный комитет

**Практическая работа по реализации
инвестиционных проектов с господдержкой / госучастием
в муниципальных образованиях**



Министерство экономического развития
Российской Федерации



**МИНИСТЕРСТВО
ЭНЕРГЕТИКИ**
РОССИЙСКОЙ ФЕДЕРАЦИИ

При поддержке
Правительства
Российской Федерации

НАЧНИТЕ СВОЙ ПРОЕКТ УЖЕ СЕГОДНЯ!

**ОТПРАВИТЬ
ЗАЯВКУ →**



КОНТАКТЫ: info@varmsu.ru info@infra-konkurs.ru